

*Gran polivalencia
Embridado ultra rápido
Nueva llave ergonómica
Potencia de apriete*



POLIVALENTE

Brida con llave de maniobra
Tornillo de fijación en suplemento
patín de apriete y cárter de aluminio, leva de acero

*Fijación con tornillos,
la brida está fija en posición*

Monobloc	Potencia de apriete	Alcance de embridado	Altura de Apriete	Par de Apriete	Ref.
Leva corta	16000 N.	33	0 a 80 mm	80 N.m	06-020
Leva larga	12000 N.	61	- 8 a 102 mm	80 N.m	06-030
Leva XXL	8000 N.	132	- 43 a 155 mm	80 N.m	06-035

Llave de maniobra recubierta altura 58 (estándar) L **06-160**
Llave de maniobra niquelada altura 88 (con leva XXL) **06-325**

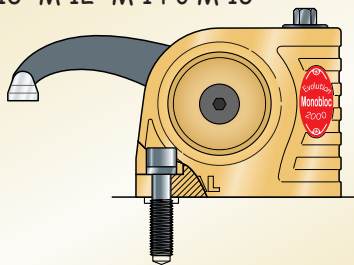


- 1 Deslizar el calzo y el tornillo en la ranura
- 2 Colocar y apretar la brida sobre la mesa con la llave de apriete entregada
- 3 Embridar la pieza con la misma llave
- 4 Mecanizar

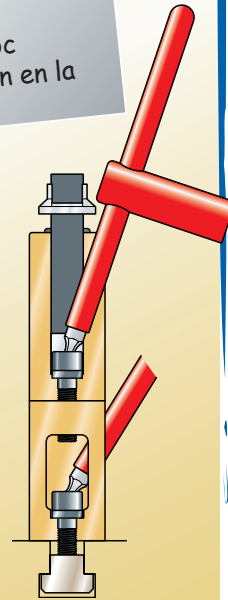
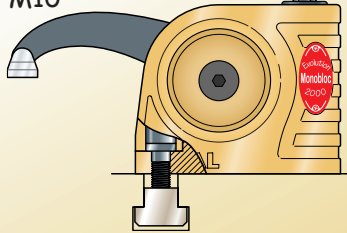
¿Por qué el Monobloc?

Mesas ranuradas en T
Platos aterrajados
Pieza aflojada, el Monobloc permanece fijo en posición en la ranura

Fijación en plato modular con un tornillo especial: M10 - M 12 - M 14 o M 16



Fijación sobre mesa ranurada con tornillos especiales M10



Monobloc

Caja	Alcance de embridado	Altura de apriete *	Ref.
16000 N.	33	154 mm	06-110
12000 N.	54	176 mm	06-100

(*con realce)

Composición: **2 Monobloc, 2 realces**

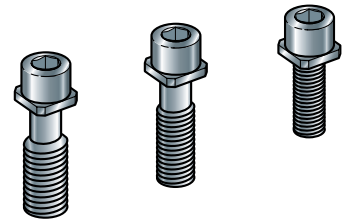
1 Llave de maniobra, 1 leva extra larga

4 tornillo M 10, 6 calzos con muelle M 10 (para ranuras de 14, 15, 18 mm)

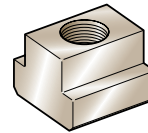
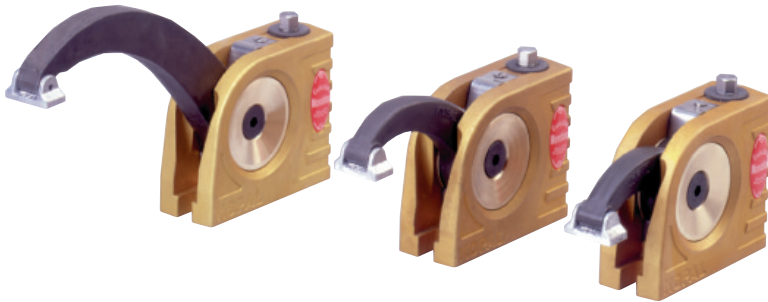
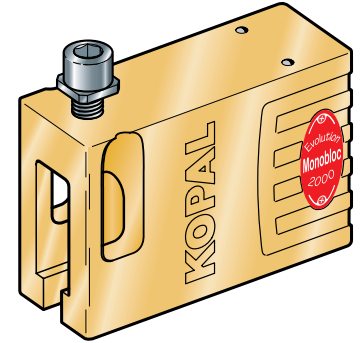


Equipamientos Monobloc

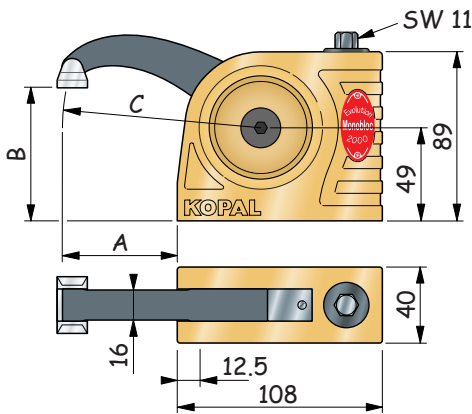
		Ref.
M 10 Tornillo de fijación para ranuras		
M 10 x 35	12 y 14 mm	06-080
M 10 x 40	16 y 18 mm	06-085
M 10 x 45	20 y 22 mm	06-090
Tornillo de fijación para aterrajados		
M 12 x 40	M 12	06-065
M 14 x 45	M 14	06-070
M 16 x 45	M 16	06-075



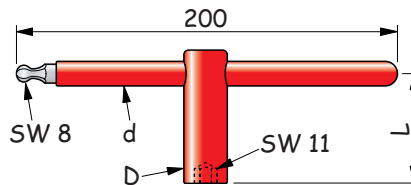
Realce en aluminio 74 mm **06-050**
 Estos realces pueden superponerse para embriar piezas de gran altura. Entregado con tornillo de fijación M 10 x 35



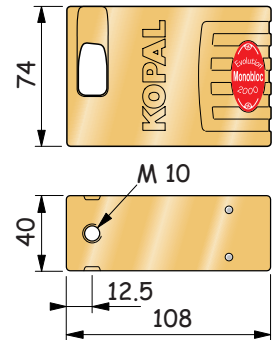
Calzos M10	
Ranura	Ref.
12 mm	90-100
14 mm	90-105
16 mm	90-110
18 mm	90-115
20 mm	90-120
22 mm	90-125
24 mm	90-130
28 mm	90-135



Llave de bola hexagonal para tornillo de fijación



Monobloc	A	B	C
06-020	33	0 a 80	R 77
06-030	61	-8 a 102	R 105
06-035	132	-43 a 155	R 176
Llave	L	d	D
06-160	Recubierta	58	14 24
06-325	Niquelada	88	10 20



La leva extra larga se fija en la brida y aumenta el alcance de 90 mm

Accesorios	Ref.
Leva extra larga	05-140
Juego de 4 patines multiformes en aluminio	06-150

Accesorios en página 53

Patín N°2
 Ref. 06-802

